



Sinalización da Rede de micropaisaxes no concello de Nogueira de Ramuín

Memoria dos traballos realizados e xustificación da axuda da Axencia Turismo de Galicia a concellos de menos de 10.000 habitantes para a mellora das infraestruturas turísticas en 2024. V1



Que é unha micropaisaxe?

As MICROPAISAXES son eses pequenos lugares, atractivos e moi achegados ao observador, tanto que podemos mesmo tocalos, ulilos, escoitalos. Que nos transmiten múltiples sensacións pracenteiras e mesmo beneficiosas para a nosa saúde.



Cantas veces topamos cun pequeno lugar, case un recuncho, que nos chama a atención pola súa beleza, a tranquilidade que nos transmite, os sons da natureza que nos chegan...? Un vello muíño, un hórreo, unha ponte, unha pequena capela, que compoñen unha imaxe fermosa coas árbores que os rodean, o río, o musgo que os invade. Unha ferverza, unha fonte ou un arroio nos que o son da auga semella hipnotizarnos. Tamén pode ser un tramo dun camiño, unhas pedras, unha árbore centenaria ou unha porción do bosque que semellan saídos dun cadro.

Ese lugar gústanos e atopámonos a gusto nel.



Antecedentes

O concello de Nogueira de Ramuín, no corazón da Ribeira Sacra, conta con unha ampla mostra de recursos turísticos e recunchos de gran beleza, susceptibles de conformar unha ampla rede de micropaisaxes, atractivas e singulares.

Así, atopamos bosques con fermosos exemplares de carballos ou castiñeiros, como o caso do Souto dos Catro Ventos, na contorna do parador de Santo Estevo, aldeas, igrexas ou pequenas capelas, fontes, etc.

Consciente deste potencial, o concello de Nogueira de Ramuín concorreu á convocatoria da Axencia Turismo de Galicia para a concesión, en réxime de concorrencia non competitiva, de subvencións a concellos de menos de 10.000 habitantes, para actuacións de mellora das infraestruturas turísticas. Aprobada en resolución do 15 de febreiro do 2024 e publicada no DOGA do 28 de febreiro deste mesmo ano.

Como resultado desta convocatoria, o concello de Nogueira de Ramuín acadou unha subvención de 29.909,69 € (IVE incluído) para o desenvolvemento deste proxecto, tal e como se recolle no DOGA do 23 de abril de 2024.

Posteriormente, iniciouse o proceso de contratación do proxecto técnico e traballos correspondentes a esta subvención, resultando adjudicataria a empresa INICIACTIVA Ideas en Acción SL, con un orzamento de 29.705,50 € (IVE incluído).

Este documento recolle a memoria xustificativa dos traballos realizados.





Actuacións executadas

1. TRABALLOS A REALIZAR

Para establecer a Rede de micropaisaxes do concello de Nogueira de Ramuín, realizáronse os seguintes traballos:

- Traballo de campo para identificar e avaliar os posibles emprazamentos que poderían formar parte da Rede de micropaisaxes do concello de Nogueira de Ramuín.
- Localización e xeorreferenciación de cada emprazamento.
- Codificación.
- Descrición e interpretación de cada micropaisaxe, recollendo os principais valores patrimoniais, ambientais, históricos, etc.
- Deseño de contidos para elementos de sinalización, balizas, placas e paneis.
- Producción, transporte e instalación dos elementos de sinalización.
- Realización dos vídeos con DRONE e fotografías de cada micropaisaxe.
- Subida de contidos á web do proxecto e ligazón á web municipal. Establecemento da URL de cada micropaisaxe e os códigos QR correspondentes.
- Redacción da memoria de xustificación da subvención

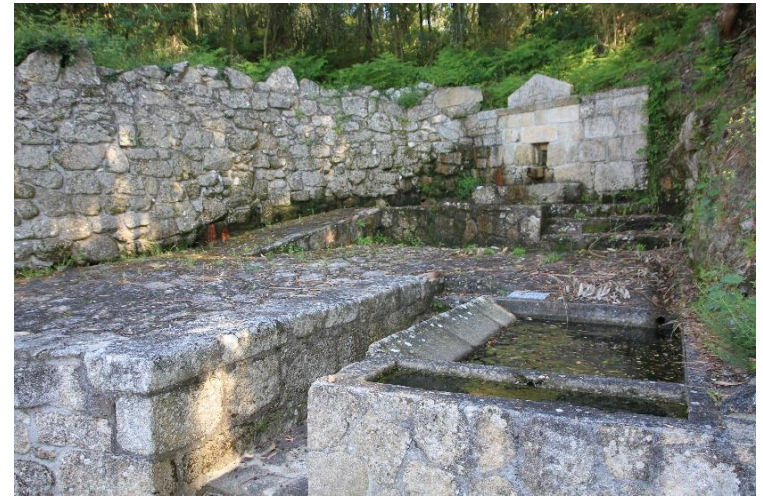




Actuacións executadas

Para a definición de rede de micropaisaxes partimos dunha primeira proposta, feita polo concello, seguindo os criterios para definir unha micropaisaxe, identificar os principais valores, etc. Mediante varias xornadas de traballo de campo nas que se visitaron todos e cada un dos emplacementsos propostos e tamén outros identificados nesta fase, chegamos a seguinte relación de micropaisaxes que integran a rede municipal de Nogueira de Ramuín, e na que podemos atopar elementos de patrimonio, natureza, etnografía, etc.:

- NDR 001 O Afiador
- NDR 002 Capela de Santa Baia e tumba antropomorfa
- NDR 003 Igrexa românica de San Martiño
- NDR 004 Ermida de San Antonio e conxunto etnográfico
- NDR 005 Capela de San Caetano e peto de animas
- NDR 006 Ruta dos Muiños do Loña
- NDR 007 Fonte e lavadoiro
- NDR 008 Souto de San Ramón
- NDR 009 Castiñeiro do souto da Ramigoa
- NDR 010 Ruta dos Muiños do Loña
- NDR 011 Ermida da Virxe do Monte
- NDR 012 Parador de Santo Estevo. Área recreativa - Gundrei
- NDR 013 Parador de Santo Estevo. Souto dos Fornos
- NDR 014 Parador de Santo Estevo. Claustro da Portería
- NDR 015 Embarcadoiro de Santo Estevo





2. SINALIZACIÓN

2.1 SINALIZACIÓN DAS MICROPAISAXES CON BALIZAS

En cada micropaisaxe instalamos unha baliza que incorpora unha placa informativa con todos os datos necesarios para a súa identificación, así como dous códigos QR que dan acceso Tanto a información específica de cada emprazamento como a un mapa xeral con todas as micropaisaxes sinalizadas no concello.

Así como a web municipal www.nogueiraderamuin.gal



Esta sinalización realízase en plástico reciclado de alta densidade. Trátase dun material innovador e de alta calidade, que se integra perfectamente coa contorna, de longa durabilidade, con 20 anos de garantía e que non require mantemento.

As características técnicas das balizas son as seguintes:

- Baliza / tótem cunha estrutura de plástico 100% reciclado, de alta densidade, cor marrón, de sección 160x240mm, oco e unha altura libre de 1250mm.
- Inclúe unha placa de 210x210x6mm en aluminio de 3 mm con impresión en vinilo polimérico laminado a unha cara
- Dimensións totais: 1250x160x240mm
- A instalación das balizas faise nunha zapata de formigón

A continuación, recóllese a mostra documental da instalación das 18 balizas



2. SINALIZACIÓN

SINALIZACIÓN DAS MICROPAISAXES CON PLACAS

As veces, non resulta axeitado instalar unha baliza, ben por cuestións de espazo, por que puidese dificultar o acceso, etc. Neses casos optamos pola instalación dunha peza plana feita en HPL de exterior, da mesma cor marrón cas balizas, e que leva incorporada a mesma placa informativa cas balizas. Estas pezas van fixadas a unha parede, un poste, etc. mediante parafusos que quedan ocultos unha vez colocada a placa informativa e fixada con un potente adhesivo sintético. O tamaño total da peza é de 250 x 250 mm.

No caso da peza que vai no Parador de Santo Estevo, no Claustro da Portería, montámola sobre unha especie de cuña feita con plástico reciclado, con unha inclinación de 45º e dotada duns espigos para fixala ao céspede e poder retirala cando fora preciso.

A sinalización das micropaisaxes en contornas catalogadas contan coa autorización de Dirección Xeral de Patrimonio Cultural.





CONTIDO INFORMATIVO DAS BALIZAS DE MICROPAISAXES

Nome do concello



CONCELLO DE NOGUEIRA DE RAMUÍN

Pictograma seguindo o manual de Sinalización Turística de Galicia

REDE DE MICROPAISAXES
RED DE MICROPAISAJES

QR dirixido á micropaisaxe na web do concello

Código único de identificación



QR dirixido ao mapa co conxunto de micropaisaxes na web do concello

Nome da micropaisaxe

NDR 001
O AFIADOR



Web do concello

www.nogueiraderamuin.gal

Logos oficiais: Xunta de Galicia e Concello de Nogueira de Ramuín



galicia



Instalación das balizas e placas

CONCELLO DE NOGUEIRA DE RAMUÍN

REDE DE MICROPAISAXES
RED DE MICROPAISAJES



NDR 001
O AFIADOR



+INFO



MAPA XERAL

www.nogueiraderamuin.gal



galicia





CONCELLO DE NOGUEIRA DE RAMUÍN

REDE DE MICROPAISAXES
RED DE MICROPAISAJES



NDR 002
CAPELA DE
SANTA BAIA E TUMBA
ANTROPOMORFA



+INFO



MAPA XERAL

www.nogueiraderamuin.gal



galicia





CONCELLO DE NOGUEIRA DE RAMUÍN

REDE DE MICROPAISAXES
RED DE MICROPAISAJES



NDR 003
IGREXA ROMÁNICA
DE SAN MARTIÑO



+INFO



MAPA XERAL

www.nogueiraderamuin.gal



galiciã





CONCELLO DE NOGUEIRA DE RAMUÍN

REDE DE MICROPAISAXES
RED DE MICROPAISAJES



NDR 004
ERMIDA DE
SAN ANTONIO
E CONXUNTO
ETNOGRÁFICO



+INFO



MAPA XERAL

www.nogueiraderamuin.gal



galicia





CONCELLO DE NOGUEIRA DE RAMUÍN

REDE DE MICROPAISAXES
RED DE MICROPAISAJES



NDR 005
CAPELA DE
SAN CAETANO
E PETO DE ÁNIMAS



+INFO



MAPA XERAL

www.nogueiraderamuin.gal



galicia





CONCELLO DE NOGUEIRA DE RAMUÍN

REDE DE MICROPAISAXES
RED DE MICROPAISAJES



NDR 006
RUTA MUIÑOS
DO RÍO LOÑA



+INFO



MAPA XERAL

www.nogueiraderamuin.gal



galicia





CONCELLO DE NOGUEIRA DE RAMUÍN

REDE DE MICROPAISAXES
RED DE MICROPAISAJES



NDR 007
FORTE E
LAVADOIRO



+INFO



MAPA XERAL

www.nogueiraderamuin.gal



galicia





CONCELLO DE NOGUEIRA DE RAMUÍN

REDE DE MICROPAISAXES
RED DE MICROPAISAJES



NDR 008
SOUTO DE
SAN RAMÓN



+INFO

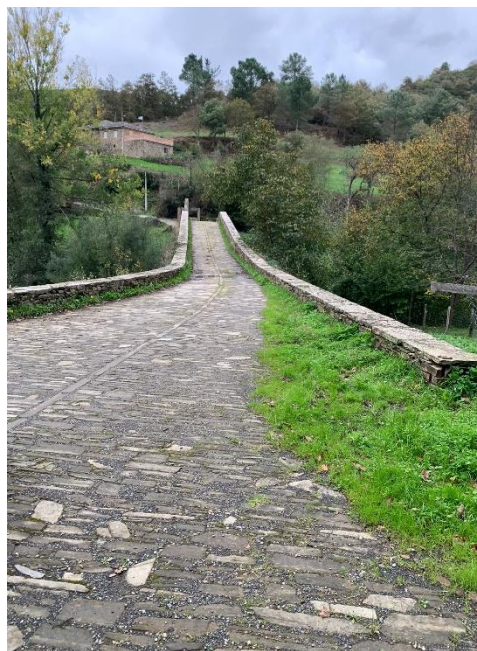


MAPA XERAL

www.nogueiraderamuin.gal



galicia



 **iniciactiva**



CONCELLO DE NOGUEIRA DE RAMUÍN

REDE DE MICROPAISAXES
RED DE MICROPAISAJES



NDR 009
CASTIÑEIRO DO
SOUTO DA RAMIGOA



+INFO



MAPA XERAL

www.nogueiraderamuin.gal



galicia



 **iniciactiva**



CONCELLO DE NOGUEIRA DE RAMUÍN

REDE DE MICROPAISAXES
RED DE MICROPAISAJES



NDR 010
ERMIDA DA VIRXE
DO MONTE



+INFO



MAPA XERAL

www.nogueiraderamuin.gal



galicia



 **iniciactiva**



CONCELLO DE NOGUEIRA DE RAMUÍN

REDE DE MICROPAISAXES
RED DE MICROPAISAJES



NDR 011
RUTA MUIÑOS
DO RÍO LOÑA



+INFO

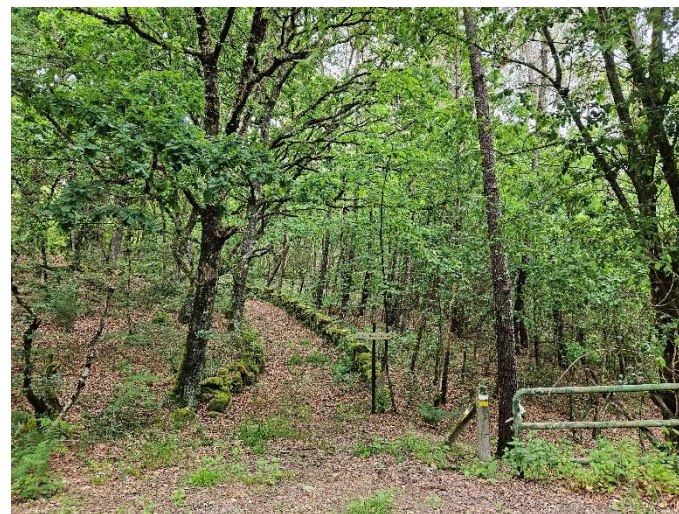


MAPA XERAL

www.nogueiraderamuin.gal



galicia



 **iniciactiva**



CONCELLO DE NOGUEIRA DE RAMUÍN

REDE DE MICROPAISAXES
RED DE MICROPAISAJES



NDR 012
PARADOR
DE SANTO ESTEVO.
ÁREA RECREATIVA
- GUNDREI



+INFO



MAPA XERAL

www.nogueiraderamuin.gal



galicia





CONCELLO DE NOGUEIRA DE RAMUÍN

REDE DE MICROPAISAXES
RED DE MICROPAISAJES



NDR 013
PARADOR
DE SANTO ESTEVO.
CLAUSTRO DA
PORTERÍA



+INFO



MAPA XERAL

www.nogueiraderamuin.gal



galicia



 **iniciactiva**



CONCELLO DE NOGUEIRA DE RAMUÍN

REDE DE MICROPAISAXES
RED DE MICROPAISAJES



NDR 014
PARADOR
DE SANTO ESTEVO.
SOUTO DOS
FORNOS



+INFO



MAPA XERAL

www.nogueiraderamuin.gal



galicia





CONCELLO DE NOGUEIRA DE RAMUÍN

REDE DE MICROPAISAXES
RED DE MICROPAISAJES



NDR 015
EMBARCADOIRO
DE SANTO ESTEVO



+INFO



MAPA XERAL

www.nogueiraderamuin.gal



galicia





2.2 SINALIZACIÓN INFORMATIVA

O segundo elemento informativo deste proxecto consiste nun panel rotulado a dobre cara.

- Trátase dunha estrutura de plástico 100% reciclado de alta densidade, de cor marrón, con perfís de 160x80x2500 mm.
- A información está exposta nun taboleiro de PVC reciclado con impresión dixital en vinilo polimérico e laminado.
- A altura libre e de 2100 mm
- A área visible do taboleiro é de 1400x1400 mm
- A instalación faise mediante dúas zapatas de formigón

O cartel inclúe unha ortofoto en alta resolución do concello de Nogueira de ramuín, no que se ubican as 15 micropaisaxes. Acompáñase dunha área de texto con unha presentación das micropaisaxes no concello e a relación de emprazamentos cos códigos QR.

Cada QR leva á sección web coa información da micropaisaxe (descricaoión, fotos, vídeos, ubicación xeorreferenciada, etc.)

Inclúe un código QR que leva ao mapa co conxunto de micropaisaxes en Nogueira de Ramuín.

Tódolos textos están redactados en galego e castelán.

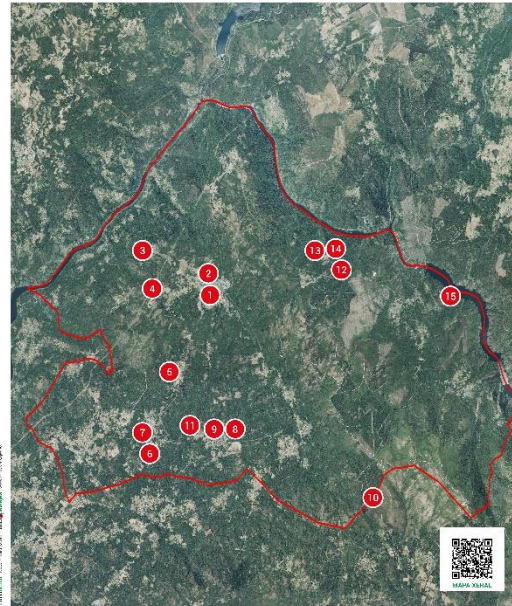
Esta sinalización cumpre os requisitos fixados no Manual de Sinalización Turística de Galicia e conta co informe favorable da Axencia turismo de Galicia. Igualmente, conta coa autorización da Dirección Xeral de Patrimonio Cultural para os bens catalogados. Achegamos ambos documentos en anexo.



CONCELLO DE NOGUEIRA DE RAMUÍN

REDE MUNICIPAL DE MICROPAISAXES RED MUNICIPAL DE MICROPAISAJES

Imaxe dos contidos
recollidos no panel
informativo



Unha micropaisaxe é ese pequeno espazo, ás veces un recuncho, no que un elemento concreto (unha pequena capela, unha vella ponte, o tronco retorto dunha árbore, unha refrescante ferverza) chámáanos a atención e compón unha bela imaxe que nos transmite calma e paz, xerando experiencias sensoriais e emocionais. Convidámosche a descubrirlas e a gozar delas, só ou en compañía, a través da vista, do oído, do olfacto e mesmo do tacto. O concello de Nogueira de Ramuín ten moito para ofrecerche.

Un micropaisaje es ese pequeño espacio, a veces un rincón, en el que un elemento concreto (una pequeña capilla, un viejo puente, el tronco retorcido de un árbol, una refrescante catarata) nos llama la atención y compone una bella imagen que nos transmite calma y paz, generando experiencias sensoriales y emocionales. Te invitamos a descubrirlos y a disfrutar de ellos, solo o en compañía, a través de la vista, el oído, el olfato e incluso el tacto. El ayuntamiento de Nogueira de Ramuín tiene mucho para ofrecerte.

- | | | | | | |
|----|--|--|----|--|---|
| 1 | | NON DOO
O AFADOR | 2 | | NON DOO
CAPELA DE
SANTA BIA E TUMBA
ZANTROFONORIA |
| 3 | | NON DOO
IGREJA ROMÁNICA
DE SAN MARTÍN | 4 | | NON DOO
ERMO DE SAN ANTONIO
E CONSOLATO E INMOBILIARIO |
| 5 | | NON DOO
CAPELA DE
SANTO CAYETANO
E ESTELOS ANIMAS | 6 | | NON DOO
BOTA MUIRES
DO RIO LORA |
| 7 | | NON DOO
FANTO E
LINDOIRO | 8 | | NON DOO
SOLINA DE
SANTO ANTONIO |
| 9 | | NON DOO
CASTELO DO
SOUTO DE RAMBUÍN | 10 | | NON DOO
ERMO DA VILÓE
DE NUNTE |
| 11 | | NON DOO
BOTA MUIRES
DO RIO LORA | 12 | | NON DOO
ERMO DE SANTO
ESTEVO ANA RECREATIVA
SANTO ESTEVO |
| 13 | | NON DOO
ERMO DE SANTO
ESTEVO CALABRO
DE SOUTO | 14 | | NON DOO
ERMO DE SANTO
ESTEVO SOUTO DOS
FORNOS |
| 15 | | NON DOO
ERMO DAS
ANIMAS | | | |

www.nogueiraderamuin.gal





- Localización do panel informativo



Información procedente da web:
<http://mapas.xunta.gal>

Proxección U.T.M. Fuso 29
Elipsoide GR80
Sistema de referencia ETRS89



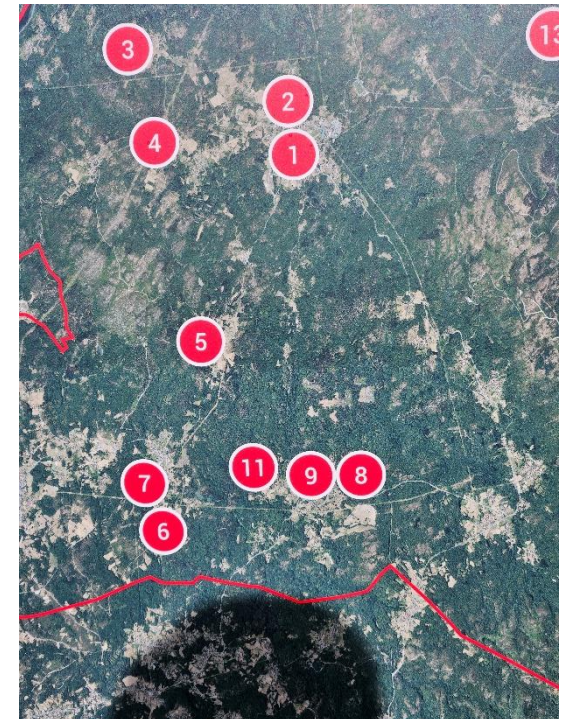
1:5000



0 0,0020 0,0040 0,0060 0,0080 0,0100 0,0120 0,0140 0,0160 0,0180 0,0200 Km



- Instalación do panel informativo





- Cumprimento da obriga de información e publicidade do financiamento público da acción subvencionada

Dadas as características dos elementos de sinalización, instalouse o cartel informativo (A3) nos apoios do panel



SUBVENCIÓNS A CONCELLOS DE ATA 10.000 HABITANTES PARA ACTUACIÓNS DE MELLORA DAS INFRAESTRUTURAS TURÍSTICAS

ACTUACIÓN SUBVENCIÓNADA:

SINALIZACIÓN DA REDE MUNICIPAL DE MICROPAISAXES NO CONCELLO DE NOGUEIRA DE RAMUJÁN

INVESTIMENTO

SUBVENCIÓN

29.909,69 €

29.909,69 €

ORGANISMO

TURISMO DE GALICIA - PRESIDENCIA DA XUNTA DE GALICIA

ANUALIDADE

2024

ENTIDADE BENEFICIARIA DA AXUDA

CONCELLO DE NOGUEIRA DE RAMUJÁN



3. ARQUIVOS MULTIMEDIA (P 004)

3.1 FOTOGRAFÍAS

Unha vez decididas as ubicación das distintas micropaisaxes, realizouse un amplo traballo de campo para tomar as fotografías e as gravacións de vídeo correspondentes ao proxecto.

Así, en cada un dos emprazamentos tomouse unha media de 50 fotografías dende distintas perspectivas, ángulos, iluminacións, ópticas, etc. para ter opcións suficientes.

O seguinte paso, foi revisar as imaxes de cada lugar para escoller as dez máis axeitadas.

Destas pasouse a unha selección de sete que, editadas e en alta calidade, se presentaron ao concello para facer a escolla final das cinco imaxes que representan a cada micropaisaxe.

Deste modo, o concello de Nogueira de Ramuín conta con un catálogo de 105 fotografías, en alta calidade, da rede de municipal de micropaisaxes.

1.- Características dos equipos empregados nas fotos e vídeo (cámaras, dron, etc.)

- Canon EOS 60D
- Canon EOS 7D
- Canon 5R
- Kit 6 obxectivos profesionais de varias lonxitudes focais.
- DJI Mavic Pro
- Trípodes: Benro, Manfrotto
- DJI Ronin-S
- Baterias, filtros, adaptadores, empuñaduras, tarxetas, etc.
- Equipos de iluminación: Flash, trigger, luz estática e lámpadas frontais

2.- Programas empregados

- Photoshop
- Adobe Lightroom
- Adobe Camara Raw
- Adobe Bridge
- SonyVega 17.0
- NoiseNinga
- Adeb AfterEffects
- Mega
- Google Drive
- HitPaw Video



3. ARQUIVOS MULTIMEDIA

3.2 CONTIDOS NA WEB MUNICIPAL

Paralelamente, redactouse unha descrición de cada micropaisaxe coa finalidade de ofrecer unha información básica das características do emprazamento e os seus atractivos visuais, tanto en galego como en castelán.

Cos datos de localización de cada micropaisaxe, elaborouse un mapa dixital xeorreferenciado, no que figuran os 15 emprazamentos seleccionados.

Trátase dun mapa de Google que permite identificar cada punto, seleccionar a ruta máis axeitada para chegar, outros recursos próximos, etc.

Toda esta información, xunto coas fotografías e vídeos, figura na web do concello de Nogueira de Ramuín mediante un acceso directo, para o que se xeraron dous banners, en galego e castelán, como toda a información que figura na web.





3.3 VÍDEOS

Co obxectivo de poder transmitir mellor a esencia destes lugares nos que se identifican as distintas micropaisaxes, fíxose a gravación de imaxes de vídeo, tanto con cámara “a terra” como de imaxes aéreas mediante o emprego dun DRONE.

Logo dunha selección do material filmado, sonorización, rotulación, etc. elaboráronse os tres vídeos previstos no proxecto.

A súa duración oscila entre un minuto dez segundos e un minuto e vinte segundos, xa que están pensados para un uso na web e nas redes sociais.

Corresponden as seguintes áreas:

- Luintra e contorna
- Parador de Santo Estevo e contorna
- Embarcadero de Santo Estevo

Todos eles empezan con un rótulo co título correspondente á zona e rematan con outros dous nos que figuran o concello como promotor e a Xunta de Galicia como entidade financiadora





Orzamento

Nº	CONCEPTO	UDS	PRECIO	IMPORTE
001	Definición e deseño da Rede de micropaisaxes mediante traballo de campo. Definición de emprazamento das balizas de sinalización, xeorreferenciación de cada emprazamento, toma de datos, etc.	1	4.500	4.500
002	Deseño, produción, transporte e instalación de baliza / tótem cunha estrutura de plástico reciclado 100% de alta densidade, cor marrón, de sección 160x240mm, oco e unha altura libre de 1250mm. Inclúe unha placa de 210x210x6mm en aluminio de 3 mm, con impresión en vinilo polimérico laminado a unha cara. Dimensións totais: 1250x160x240mm	10	395	3.950
003	Deseño, produción, transporte e instalación de placa indicadora formada por base rectangular en HPL para exterior, de 10 mm de grosor e de cor marrón, medidas 250 x 250 mm, con recorte en CNC y 3mm a una car, na que se encaixa unha placa de 210x210x6mm en aluminio de 3 mm, con impresión en vinilo polimérico laminado a unha cara.	5	235	1.175
004	Deseño, produción, transporte e instalación de panel informativo con estrutura producida con perfís de plástico 100% reciclado de alta densidade e 160x80x2500 mm, cor marrón. Información exposta en taboleiro de PVC reciclado con impresión dixital en vinilo polimérico laminado en dúas caras. Dimensións 2100x1600x160 mm. Área impresa visible 1400x1400 mm por cada cara	1	1.900	1.900
005	Deseño, produción, transporte e instalación de panel de contido interpretativo elaborado en HPL de 8 mm. Impreso por unha cara e de dimensións 1800x600 mm. Estrutura con perfís en HEA 100 con arco en tubo de aceiro galvanizado de 60x40x2mm	1	2.800	2.800
006	Realización de arquivos multimedia. Cinco fotos por micropaisaxe, en alta calidade e alta resolución, así como tres vídeos con emprego de DRONE. Redacción de textos descritivos, traducións e elaboración de mapa xeorreferenciado e contidos para web. Actualización de contidos en web municipal.	1	4.750	4.750
007	Traballos de retirada da sinalización deteriorada e obsoleta e traslado a punto limpo municipal	1	565	565
	TOTAL EXECUCIÓN MATERIAL			19.640
	GASTOS XERÁIS		13 %	2.553
	BENEFICIO INDUSTRIAL		6 %	1.178,40
	PROXECTO TÉCNICO E DIRECCIÓN DE OBRA		6 %	1.178,40
	TOTAL			24.550,00
	IVE		21 %	5.155,50
	ORZAMENTO TOTAL POR CONTRATA			29.705,50 €



Ourense. Santiago de Compostela. A Coruña

Tel. (+34) 651 083 116

www.iniciactiva.org

www.micropaisajes.es

info@iniciactiva.org



 **iniciactiva**

Generamos
ideas y proyectos

